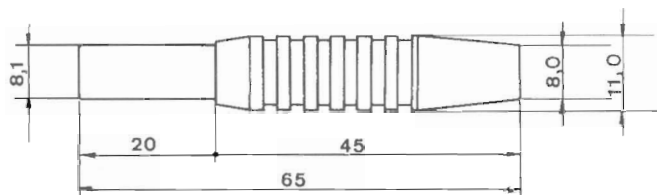
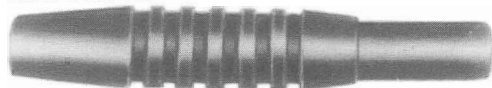


Sicherheits-Bananenstecker

Sicherheitsbananenstecker, Europaserie, 4 mm Ø

Serie BSR/BSF



Neuentwickelter, patentierter Sicherheitsstecker, 4 mm Ø. Bronzekontakt ermöglicht durch besondere Ausbildung der Feder Übertragung hoher Ströme. Ein federndes Befestigungssystem ermöglicht lötfreie Verbindungen des Litzenanschlusses für Drähte bis 4mm².

Sicherheitsstecker in zwei Variationen

- BSR mit zurückschiebbarer Isolierhülse zum Einstecken in konventionelle Bananenbuchsen oder Polklemmen.
- BSF mit feststehender Isolierhülse zur Verwendung in Sicherheitsbuchsen.

Aufbau

Alle Kunststoffteile aus selbstlöschendem Polyamid 6/6. Zentralstift aus Messing, Kontaktfeder aus Flachdraht.

Elektrische Daten

Durchschlagfestigkeit: >1500 V AC
Isolationswiderstand: >100 MΩ
Übertragungskapazität: 30 A

Farbcode

1 = schwarz	4 = grün
2 = rot	5 = blau
3 = gelb	6 = grau
	7 = weiß oder natur

Bestellbeispiel

BSR17 Sicherheitsstecker mit zurückschiebbarer Isolierhülse, schwarzer Schaft, weiße Isolierhülse

BSF22 Sicherheitsstecker mit feststehender Isolierhülse, roter Schaft, rote Isolierhülse

Hinweis Stecker mit weißer Isolierhülse ab Lager
Lieferangaben verpackt a 100 Stück, Gewicht 600 g

Sicherheits-Buchsen, Europaserie, 4 mm Ø

Serie HBS



Serie HBR



Sicherheitsbananenbuchsen mit einem konzentrisch um die Kontaktbuchse angeordneten Kanal, um die Sicherheitshülse aufzureihen.

Hergestellt aus selbstlöschendem Polyamid 6/6.

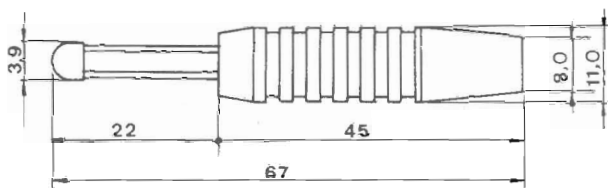
Kontaktmaterial aus Messing, Lötanschluß verzinkt, ausgerüstet mit vernickelten Messingmuttern.

Elektrische Daten

Type HBS für 10 A mit gestanztem Kontakt und Flachsteckeranschluß
Type HBR für 20 A mit gedrehtem Kontakteinsatz und Löttripfel, vernickelt

Hochleistungs-Bananenstecker, Europaserie, 4 mm Ø

Serie BAC



Hochleistungs-Bananenstecker werden wie die Sicherheitsbananenstecker nach einem patentierten Verfahren hergestellt. Zuverlässige Verbindung zum Anschlußkabel, lötfrei.

Aufbau

Alle Kunststoffteile aus selbstlöschendem Polyamid 6/6. Zentralstift aus Messing, Kontaktfeder aus Flachdraht.

Elektrische Daten

Durchschlagfestigkeit: >1500 V AC
Isolationswiderstand: >100 MΩ
Übertragungskapazität: 30 A

Farbcode

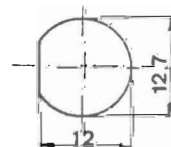
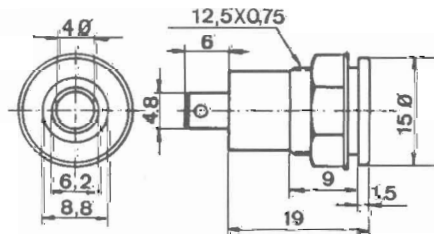
1 = schwarz	4 = grün
2 = rot	5 = blau
3 = gelb	6 = grau
	7 = weiß oder natur

Bestellbeispiel

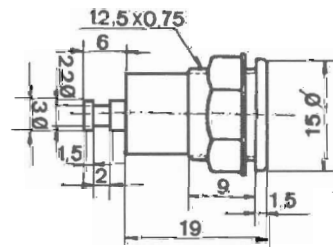
BAC 3 Bananenstecker mit gelber Isolierhülse

BAC 5 Bananenstecker mit blauer Isolierhülse

Serie HBS



Serie HBR



Farbcode

1 = schwarz	4 = grün
2 = rot	5 = blau
3 = gelb	6 = grau
	7 = weiß oder natur

Bestellbeispiel:

HBS1 Sicherheitsbananenbuchse in schwarz (10 A)

HBR2 Sicherheitsbananenbuchse in rot (20 A)