

Spannzangenknöpfe

Übersicht INTELECSA Spannzangenknöpfe

Artikelgruppe	Art	Durchmesser mm	Achse Ø mm
E7010	Konische Spannzangenknöpfe, glänzend	10	4
E7015	Konische Spannzangenknöpfe, glänzend	14	6
	Konische Knebelknöpfe, glänzend	14	6
E7020	Konische Spannzangenknöpfe, glänzend	21	6
	Konische Knebelknöpfe, glänzend	21	6
E7025	Konische Spannzangenknöpfe, glänzend	29	6
	Konische Knebelknöpfe, glänzend	29	6
E7030	Zylindrische Spannzangenknöpfe, matt	14	6
E7035	Zylindrische Spannzangenknöpfe, matt	21	6
	Zylindrische Knebelknöpfe, matt	21	6

Warengruppenrabatt: E 70 1...

E 70 10 Spannzangenknöpfe, glänzend D=10/4

Artikel	Artikelbezeichnung	PE	*Ab 25	*Ab 100	*Ab 500
SK10GR4	SP-KNOPF 10/4MM GRAU	H	74,97	67,47	62,97
SK10SW4	SP-KNOPF 10/4MM SCHWARZ	H	74,97	67,47	62,97
SKDF10GR	PFEILSCHEIBE Z.SK10 GRAU	H	22,20	19,98	18,65
SKDF10SW	PFEILSCHEIBE Z.SK10 SCHW.	H	22,20	19,98	18,65
SKDF10TR	PFEILSCHEIBE Z.SK10 TRANS	H	22,20	19,98	18,65
SKF10BL	PFEIL Z.SK10 BLAU	H	9,00	8,10	7,56
SKF10GE	PFEIL Z.SK10 GELB	H	9,00	8,10	7,56
SKF10GN	PFEIL Z.SK10 GRÜN	H	9,00	8,10	7,56
SKF10GR	PFEIL Z.SK10 GRAU	H	9,00	8,10	7,56
SKF10RT	PFEIL Z.SK10 ROT	H	9,00	8,10	7,56
SKF10SW	PFEIL Z.SK10 SCHWARZ	H	9,00	8,10	7,56
SKF10WS	PFEIL Z.SK10 WEISS	H	9,00	8,10	7,56
SKM10GR	ABDECKMUFFE Z.SK10 GR	H	11,24	10,11	9,44
SKM10SW	ABDECKMUFFE Z. SK10 SW	H	11,24	10,11	9,44
SKMM10GR	MUFFE MARKIERT Z.SK10 GR	H	25,01	22,50	21,00
SKMM10SW	MUFFE MARKIERT Z.SK10 SW	H	25,01	22,50	21,00
SKT10BL	DECKEL Z. SK10 BLAU	H	9,78	8,80	8,22
SKT10GE	DECKEL Z. SK10 GELB	H	9,78	8,80	8,22
SKT10GN	DECKEL Z. SK10 GRÜN	H	9,78	8,80	8,22
SKT10GR	DECKEL Z. SK10 GRAU	H	9,78	8,80	8,22
SKT10RT	DECKEL Z. SK10 ROT	H	9,78	8,80	8,22
SKT10SW	DECKEL Z. SK10 SCHWARZ	H	9,78	8,80	8,22
SKT10WS	DECKEL Z. SK10 WEISS	H	9,78	8,80	8,22

E 70 15 Spannzangenknöpfe, glänzend D=14/6

Artikel	Artikelbezeichnung	PE	*Ab 25	*Ab 100	*Ab 1000
SK14GR6	SP-KNOPF 14/6MM GRAU	H	78,00	70,20	65,52
SK14SW6	SP-KNOPF 14/6MM SCHWARZ	H	78,00	70,20	65,52
SKB14SW	KONTRASTSCHEIBE 14 SW	H	24,65	22,18	20,70
SKD14A	SKALA 1-10/360GRAD Z.SK14	H	30,69	27,62	25,78
SKD14B	SKALA 0-11/360GRAD Z.SK14	H	30,69	27,62	25,78
SKD14C	SKALA 0-100/270GD. Z.SK14	H	30,69	27,62	25,78
SKDF14GR	PFEILSCHEIBE Z.SK14 GRAU	H	25,52	22,96	21,43
SKDF14SW	PFEILSCHEIBE Z.SK14 SCHW	H	25,52	22,96	21,43
SKDF14TR	PFEILSCHEIBE Z.SK14 TRANS	H	25,52	22,96	21,43
SKF14BL	PFEIL Z.SK14 BLAU	H	9,59	8,63	8,05
SKF14GE	PFEIL Z.SK14 GELB	H	9,59	8,63	8,05
SKF14GN	PFEIL Z.SK14 GRÜN	H	9,59	8,63	8,05
SKF14GR	PFEIL Z.SK14 GRAU	H	9,59	8,63	8,05

INTELECSA



E7010

Spannzangenknöpfe

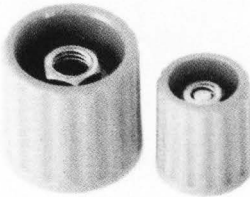
Spannzangenknöpfe sitzen aufgrund ihrer Konstruktion besonders fest auf der Achse. Nach Entfernen des Knopfdeckels wird die Spannzange sichtbar. Mit einem Steckschlüssel wird ein Sechskant betätigt, der eine über Kreuz geschlitzte Hülse spannt oder löst. Die Verbindung zwischen Knopf und Achse wirkt am ganzen Umfang und nicht nur, wie bei der Madenschraube, an einem Punkt.

Hervorzuheben ist die Vielfalt der Gestaltungsmöglichkeiten. So können die Knöpfe mit verschiedenfarbigen Dekeln, mit Markierungspfeilen und mit Skalenscheiben unterschiedlicher Teilung ausgerüstet werden. OMEGA Spannzangenknöpfe werden mit verschiedenen Durchmessern, sowie in hochglänzender, konischer Form oder mit mattglänzender Oberfläche in zylindrischer Form geliefert.



OMEGA Knopf, Oberfläche Hochglanz

Der konische Spannzangenknopf mit glänzender Oberfläche ist für eine griffige Betätigung am Umfang grob gekerbt, Bezeichnung: **SK...**



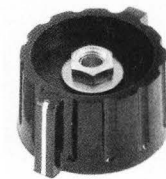
Der seidenmatten OMEGA Knopf

Der Knopf mit seidenmatter Oberfläche ist fein gekerbt und hat eine besonders elegante, zylindrische Form. Bezeichnung: **SM...**



Der OMEGA Knebelknopf

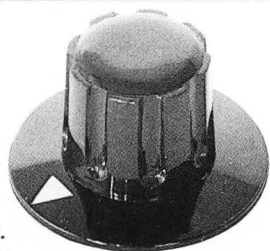
Mit zwei gegenüberliegenden Knebeln. Erleichtert die Betätigung von Drehschaltern und signalisiert die Einstellung weit und gut sichtbar. Bezeichnung: **SKK...**



Der markierte OMEGA Knebelknopf

Um die Schalterstellung genau ablesen zu können, ist einer der beiden Knebel dieses Spannzangenknopfes mit einem farblich ausgelegten Markierungsstrich versehen. Bezeichnung: **SKKM...**

Spannzangenknöpfe



Die OMEGA Knopfabdeckung.
Die Spannzange wird durch den Deckel verschlossen. Die Abdeckung wird in **sieben** verschiedenen Farben hergestellt. Werden bei einem Gerät Knöpfe mit unterschiedlich farbigen Deckeln eingesetzt, ist das Erkennen der verschiedenen Gerätefunktionen vereinfacht.

Bezeichnung: **SKT**



OMEGA Knopfdeckel mit Pfeil
Für die Spannzangenknöpfe in matter Ausführung sind Abdeckungen mit aufgedrucktem Pfeil erhältlich. Damit soll die Einstellung eines bestimmten Wertes leicht ablesbar gemacht werden.

Bezeichnung: **SMDF...**



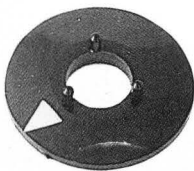
OMEGA-Steckpfeil
Soll ein Knopf mit einem Pfeil versehen werden, um damit eine bestimmte Einstellung zu signalisieren, wird der OMEGA-Steckpfeil von unten aufgesteckt. Die Verbindung zum Knopfkörper erfolgt über vier Nippel. Lediglich die farbige Pfeilspitze ist sichtbar (sieben Farben).

Bezeichnung: **SKF...**



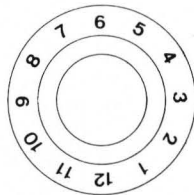
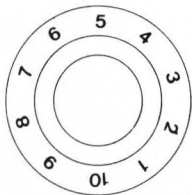
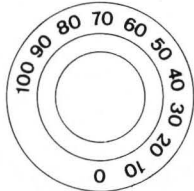
OMEGA-Pfeilscheibe
Für exakte Einstellungen eines Wertes, z.B. auf einer Skala, die auf der Frontplatte angebracht ist, wird der Knopf mit einer Pfeilscheibe versehen.

Bezeichnung: **SKDF...**



OMEGA-Skalenscheiben
Skalenscheiben aus transparentem Kunststoff mit aufgedruckten Ziffern in unterschiedlicher Teilung lassen sich von unten auf den Knopf stecken und dienen der digitalen Anzeige eines Wertes.

Bezeichnung: **SKD...**



Artikel	Artikelbezeichnung	PE	*Ab 25	*Ab 100	*Ab 1000
SKF14RT	PFEIL Z.SK14 ROT	H	9,59	8,63	8,05
SKF14SW	PFEIL Z.SK14 SCHWARZ	H	9,59	8,63	8,05
SKF14WS	PFEIL Z.SK14 WEISS	H	9,59	8,63	8,05
SKK14GR6	SP-KNEB.KNOPF 14/6 GRAU	H	80,99	72,89	68,03
SKK14SW6	SP-KNEB.KNOPF 14/6 SCHW	H	80,99	72,89	68,03
SKKM14GR	SP-KNEB.KNOPF MARK.14GR	H	92,99	83,69	78,11
SKKM14SW	SP-KNEB.KNOPF MARK.14/6SW	H	92,99	83,69	78,11
SKM14GR	ABDECKMUFFEN Z.SK14GR	H	13,14	11,83	11,04
SKM14SW	ABDECKMUFFEN Z.SK14SW	H	13,14	11,83	11,04
SKMM14GR	MUFFE MARKIERT Z.SK14GR	H	22,59	20,33	18,98
SKMM14SW	MUFFE MARKIERT Z.SK14SW	H	22,59	20,33	18,98
SKT14BL	DECKEL Z.SK14 BLAU	H	11,60	10,44	9,74
SKT14GE	DECKEL Z.SK14 GELB	H	11,60	10,44	9,74
SKT14GN	DECKEL Z.SK14 GRÜN	H	11,60	10,44	9,74
SKT14GR	DECKEL Z.SK14 GRAU	H	11,60	10,44	9,74
SKT14RT	DECKEL Z.SK14 ROT	H	11,60	10,44	9,74
SKT14SW	DECKEL Z.SK14 SCHWARZ	H	11,60	10,44	9,74
SKT14WS	DECKEL Z.SK14 WEISS	H	11,60	10,44	9,74

Warengruppenrabatt: E 70 2...

E 70 20 Spannzangenknöpfe, glänzend D=21/6

Artikel	Artikelbezeichnung	PE	*Ab 25	*Ab 100	*Ab 1000
SK21GR6	SP-KNOPF 21/6MM GRAU	H	92,00	82,80	77,28
SK21SW6	SP-KNOPF 21/6MM SCHWARZ	H	92,00	82,80	77,28
SKB21SW	KONTRASTSCHEIBE Z.SK21	H	29,25	26,33	24,57
SKD21A	SKALA 1-10/360GD Z.SK21	H	29,57	26,61	24,83
SKD21B	SKALA 0-11/360GD Z.SK21	H	29,57	26,61	24,83
SKD21C	SKALA 1-100/270GD Z.SK21	H	29,57	26,61	24,83
SKDF21GR	PFEILSCHEIBE Z.SK21 GRAU	H	25,89	23,30	21,75
SKDF21SW	PFEILSCHEIBE Z.SK21 SCHW	H	25,89	23,30	21,75
SKDF21TR	PFEILSCHEIBE Z.SK21 TRANS	H	25,89	23,30	21,75
SKF21BL	PFEIL Z.SK21 BLAU	H	11,19	10,07	9,40
SKF21GE	PFEIL Z.SK21 GELB	H	11,19	10,07	9,40
SKF21GN	PFEIL Z.SK21 GRÜN	H	11,19	10,07	9,40
SKF21GR	PFEIL Z.SK21 GRAU	H	11,19	10,07	9,40
SKF21RT	PFEIL Z.SK21 ROT	H	11,19	10,07	9,40
SKF21SW	PFEIL Z.SK21 SCHWARZ	H	11,19	10,07	9,40
SKF21WS	PFEIL Z.SK21 WEISS	H	11,19	10,07	9,40
SKK21GR6	SP-KNEB.KNOPF 21/6 GRAU	H	94,49	85,04	79,37
SKK21SW6	SP-KNEB.KNOPF 21/6 SCHW	H	93,99	84,59	78,95
SKKM21GR	SP-KNEB.KNOPF MARK.21GR	H	104,97	94,47	88,17
SKKM21SW	SP-KNEB.KNOPF MARK.21SW	H	104,97	94,47	88,17
SKT21BL	DECKEL Z.SP21 BLAU	H	14,93	13,43	12,54
SKT21GE	DECKEL Z.SP21 GELB	H	14,93	13,43	12,54
SKT21GN	DECKEL Z.SP21 GRÜN	H	14,93	13,43	12,54
SKT21GR	DECKEL Z.SP21 GRAU	H	14,93	13,43	12,54
SKT21RT	DECKEL Z.SP21 ROT	H	14,93	13,43	12,54
SKT21SW	DECKEL Z.SP21 SCHWARZ	H	14,93	13,43	12,54
SKT21WS	DECKEL Z.SP21 WEISS	H	14,93	13,43	12,54

E 70 25 Spannzangenknöpfe, glänzend D=29/6

Artikel	Artikelbezeichnung	PE	*Ab 25	*Ab 100	*Ab 500
SK29GR6	SP-KNOPF 29/6MM GRAU	H	98,00	88,20	82,32
SK29SW6	SP-KNOPF 29/6MM SCHWARZ	H	98,00	88,20	82,32
SKB29SW	KONTRASTSCHEIBE Z.SK29	H	32,87	29,58	27,61
SKD29A	SKALA 1-10/360GD Z.SK29	H	32,87	29,58	27,61
SKD29B	SKALA 0-11/360GD Z.SK29	H	32,87	29,58	27,61
SKD29C	SKALA 0-100/270GD Z.SK29	H	32,87	29,58	27,61
SKDF29GR	PFEILSCHEIBE Z.SK29GR	H	28,76	25,88	24,15
SKDF29SW	PFEILSCHEIBE Z.SK29SW	H	28,76	25,88	24,15
SKDF29TR	PFEILSCHEIBE Z.SK29TR	H	28,76	25,88	24,15
SKF29BL	PFEIL Z.SK29 BLAU	H	14,39	12,95	12,08
SKF29GE	PFEIL Z.SK29 GELB	H	14,39	12,95	12,08
SKF29GN	PFEIL Z.SK29 GRÜN	H	14,39	12,95	12,08
SKF29GR	PFEIL Z.SK29 GRAU	H	14,39	12,95	12,08
SKF29RT	PFEIL Z.SK29 ROT	H	14,39	12,95	12,08
SKF29SW	PFEIL Z.SK29 SCHWARZ	H	14,39	12,95	12,08

Spannzangenknöpfe

Artikel	Artikelbezeichnung	PE	*Ab 25	*Ab 100	*Ab 500
SKF29WS	PFEIL Z.SK29 WEISS	H	14,39	12,95	12,08
SKK29GR6	SP-KNEB.KNOPF 29/6 GRAU	H	99,99	89,99	83,99
SKK29SW6	SP-KNEB.KNOPF 29/6 SCHW	H	99,99	89,99	83,99
SKKM29GR	SP-KNEB.KNOPF MARK.29/6GR	H	113,99	102,59	95,75
SKKM29SW	SP-KNEB.KNOPF MARK.29/6SW	H	113,99	102,59	95,75
SKT29BL	DECKEL Z.SK29 BLAU	H	19,44	17,50	16,33
SKT29GE	DECKEL Z.SK29 GELB	H	19,44	17,50	16,33
SKT29GN	DECKEL Z.SK29 GRÜN	H	19,44	17,50	16,33
SKT29GR	DECKEL Z.SK29 GRAU	H	19,44	17,50	16,33
SKT29RT	DECKEL Z.SK29 ROT	H	19,44	17,50	16,33
SKT29SW	DECKEL Z.SK29 SCHWARZ	H	19,44	17,50	16,33
SKT29WS	DECKEL Z.SK29 WEISS	H	19,44	17,50	16,33

Warengruppenrabatt: E 70 3...

E 70 30 Spannzangenknöpfe, zylindrisch D=14/6

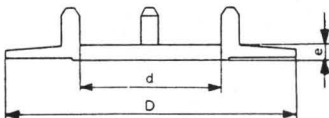
Artikel	Artikelbezeichnung	PE	*Ab 25	*Ab 100	*Ab 1000
SM14GR	SP-KNOPF MATT 14/6 GRAU	H	80,00	72,00	67,20
SM14RT	SP-KNOPF MATT 14/6 ROT	H	80,00	72,00	67,20
SM14SW	SP-KNOPF MATT 14/6 SCHW	H	80,00	72,00	67,20
SMD14BL	DECKEL MATT Z.SM14 BLAU	H	12,39	11,15	10,41
SMD14GE	DECKEL MATT Z.SM14 GELB	H	12,39	11,15	10,41
SMD14GN	DECKEL MATT Z.SM14 GRÜN	H	12,39	11,15	10,41
SMD14GR	DECKEL MATT Z.SM14 GRAU	H	12,39	11,15	10,41
SMD14RT	DECKEL MATT Z.SM14 ROT	H	12,39	11,15	10,41
SMD14SW	DECKEL MATT Z.SM14 SCHW	H	12,39	11,15	10,41
SMD14WS	DECKEL MATT Z.SM14 WEISS	H	12,39	11,15	10,41
SMDF14BL	DECKELPFEIL MATT Z.SM14BL	H	20,79	18,71	17,46
SMDF14GE	DECKELPFEIL MATT Z.SM14GE	H	20,79	18,71	17,46
SMDF14GN	DECKELPFEIL MATT Z.SM14GN	H	20,79	18,71	17,46
SMDF14GR	DECKELPFEIL MATT Z.SM14GR	H	20,79	18,71	17,46
SMDF14RT	DECKELPFEIL MATT Z.SM14RT	H	20,79	18,71	17,46
SMDF14SW	DECKELPFEIL MATT Z.SM14SW	H	20,79	18,71	17,46
SMDF14WS	DECKELPFEIL MATT Z.SM14WS	H	20,79	18,71	17,46

E 70 35 Spannzangenknöpfe, zylindrisch D=21/6

Artikel	Artikelbezeichnung	PE	*Ab 25	*Ab 100	*Ab 1000
KSM21GR	SP-KNEB.KNOPF M.21/6 GR	H	83,06	72,38	68,82
KSM21RT	SP-KNEB.KNOPF M.21/6 ROT	H	83,06	72,38	68,82
KSM21SW	SP-KNEB.KNOPF M 21/6 SW	H	83,06	72,38	68,82
KSMM21GR	SP.KNEB.KNOPF MARK.21/6GR	H	88,16	76,82	73,05
KSMM21RT	SP.KNEB.KNOPF MARK 21/6RT	H	88,16	76,82	73,05
KSMM21SW	SP.KNEB.KNOPF MARK 21/6SW	H	88,16	76,82	73,05
SM21GR	SP-KNOPF MATT 21/6 GRAU	H	85,86	74,82	71,14
SM21RT	SP-KNOPF MATT 21/6 ROT	H	85,86	74,82	71,14
SM21SW	SP-KNOPF MATT 21/6 SCHW	H	85,86	74,82	71,14
SMD21BL	DECKEL MATT Z.SM21 BLAU	H	15,48	13,49	12,83
SMD21GE	DECKEL MATT Z.SM21 GELB	H	15,48	13,49	12,83
SMD21GN	DECKEL MATT Z.SM21 GRÜN	H	15,48	13,49	12,83
SMD21GR	DECKEL MATT Z.SM21 GRAU	H	15,48	13,49	12,83
SMD21RT	DECKEL MATT Z.SM21 ROT	H	15,48	13,49	12,83
SMD21SW	DECKEL MATT Z.SM21 SCHW	H	15,48	13,49	12,83
SMD21WS	DECKEL MATT Z.SM21 WEISS	H	15,48	13,49	12,83
SMDF21BL	DECKELPFEIL MATT Z.SM21BL	H	22,02	19,19	18,25
SMDF21GE	DECKELPFEIL MATT Z.SM21GE	H	22,02	19,19	18,25
SMDF21GN	DECKELPFEIL MATT Z.SM21GN	H	22,02	19,19	18,25
SMDF21GR	DECKELPFEIL MATT Z.SM21GR	H	22,02	19,19	18,25
SMDF21RT	DECKELPFEIL MATT Z.SM21RT	H	22,02	19,19	18,25
SMDF21SW	DECKELPFEIL MATT Z.SM21SW	H	22,02	19,19	18,25
SMDF21WS	DECKELPFEIL MATT Z.SM21WS	H	22,02	19,19	18,25

Pfeilscheibe, Skalenscheibe

Type	D	d	e
10	20	7,0	2,0
14	26	9,8	2,9
21	36	16,0	2,8
29	45	21,5	2,8



OMEGA-Kontrastscheiben

Als Ergänzung zu den Skalenscheiben wird der Einsatz der Kontrastscheibe empfohlen. Die Ablesemöglichkeit der eingestellten Größe wird damit wesentlich verbessert.

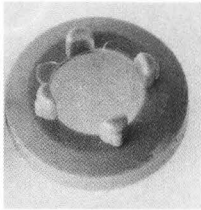
Bezeichnung: **SKB...**



OMEGA-Abdeckmuffe

Zum Abdecken der Befestigungsmutter, die bei kleinen Knöpfen leicht unterhalb des Knopfes sichtbar wird, kann eine Abdeckmuffe auf den Knopf gesteckt werden.

Bezeichnung: **SKM...**



OMEGA-Abdeckmuffe markiert

Die Abdeckmuffe ist mit einem Markierungsstrich versehen, um einen Bezugspunkt für die Einstellung zu haben.

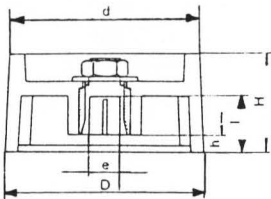
Bezeichnung: **SKMM...**



Spannzangenknöpfe

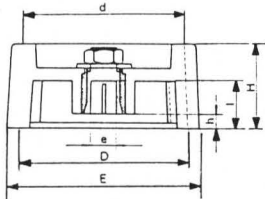
Type	D	d	e	H	l	h
10	10,0	8,5	4"	13	5,3	--
14	14,5	13,0	6"	14	6,2	--
21	21,0	19,5	6"	17	8,2	3,2
29	29,5	28,0	6"	17	9,0	4,3

Auch für Achsdurchmesser 3 mm, 4 mm und 1/4" lieferbar.



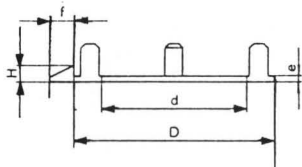
Spannzangen-Knebelknöpfe

Type	D	d	e	H	l	h	E
14	14,3	13,0	6"	14	6,2		18,0
21	21,0	19,5	6"	17	8,2	3,2	25,8
29	29,5	28,0	6"	17	9,0	4,3	35,5



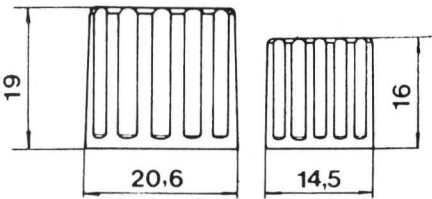
Pfeile

Type	D	d	H	f	e
10	10,0	7,0	1,8	2,2	0,7
14	14,5	9,7	2,0	2,4	0,9
21	21,0	16,0	2,4	2,7	1,0
29	29,5	21,5	3,0	3,5	1,1



Knopfadapter

Spannzangenknöpfe, matt



E7510

Knopfreduzierstück

Das Reduzierstück dient zur Anpassung von Knöpfen mit Bohrungen für 6 mm Achse an 4 mm Achsen. Es wird in die Achsbohrung hineingeschoben. Die Ausnehmung muß so gedreht werden, daß die Madenschraube die Achse erreicht.

E7550

INTELECSA



INTELECSA Meßgeräteknöpfe Reihe BB

Schwarzer Bakelitknopf in verschiedenen Größen (29Ø, 38Ø, 61Ø) zur Verwendung mit Stell-/Regeltransformatoren, Drehwiderständen usw.

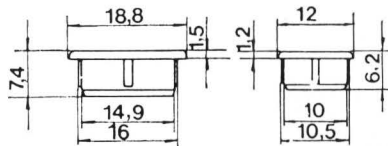
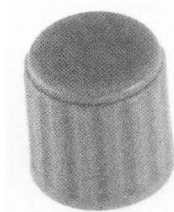
Standard-Achsaufnahme für 6 mm Achsen, für die Knöpfe mit 29 und 38 mm Ø. Die Knöpfe mit 61 mm Ø haben eine Achsaufnahme für 8 mm Achsen.

Diese Knöpfe werden als Zubehör für INTELECSA Stelltransformatoren, Serie M (Artikelgruppe I 8155, I 8157, I 8165) benötigt.

Art.Bez.	Type	A	B	C	D	E	F
M5000Z2	29DF	29	20	38	22	18	6
M5250Z2	38DF	38	22	52	30	18	8
M8250Z2	61DF	61	31	76	42	27	12



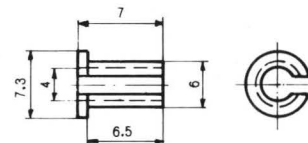
Deckel, matt



Warengruppenrabatt: E 75 1...

E 75 10 Knopfadapter, 4 mm auf 6 mm Achse

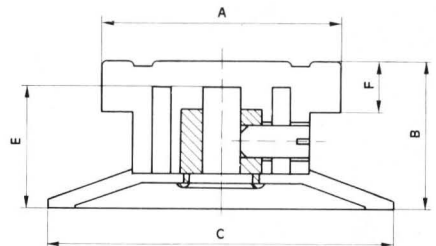
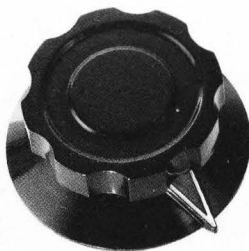
Artikel	Artikelbezeichnung	PE	*Ab 100	*Ab 500	*Ab 1000
KR6-4	KNOPFREDUZIERSTÜCK 6AUF4 H		9,54	7,69	6,25



Warengruppenrabatt: E 75 5...

E 75 50 INTELECSA Meßgeräteknöpfe Reihe BB

Artikel	Artikelbezeichnung	PE	*Ab 1	*Ab 5	*Ab 10
M5000Z2	ZEIGERKNOPF,29DF/6MM,SW.	E	3,15	2,77	2,71
M5250Z2	ZEIGERKNOPF,38DF/6MM,SW.	E	3,19	2,81	2,74
M8250Z2	ZEIGERKNOPF,61DF/8MM,SW.	E	4,93	4,35	4,24



E 75 52 Aluminiumskalen

Artikel	Artikelbezeichnung	PE	*Ab 1	*Ab 5	*Ab 10
M5000Z1	SKALA 0-250 50MM SCHWARZ	E	0,87	0,77	0,75
M5250Z1	SKALA,0-250,80MM,SCHWARZ	E	1,50	1,32	1,29

Aluminiumskalen


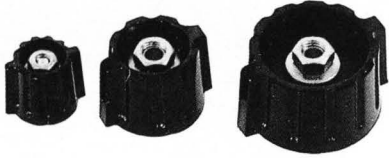
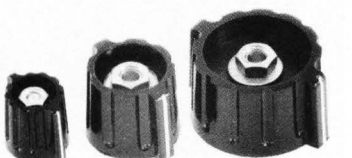



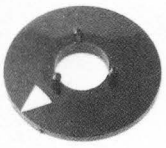
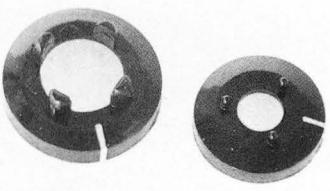
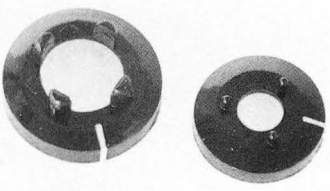
Passend zu den Knöpfen M5000 bis M8250. Hergestellt aus schwarzeloxiertem Aluminium, eingeteilt von 0 bis 250. Geeignet für Stelltransformatoren.

INTELECSA



INTELECSA Spannzangenknöpfe

E7010 OMEGA-Spannzangenknöpfe

	Knopf	10	14	21	29
		glänzend	glänzend	glänzend	glänzend
	grau	SK10GR4	SK14GR6	SK21GR6	SK29GR
	rot		SM14GR	SM21GR	
	Knebelknopf	10	14	21	29
		glänzend	glänzend	glänzend	glänzend
	grau		SKK14GR6	SKK21GR6	SKK29GR6
	rot			KSM21GR	
	Knebelknopf markiert	10	14	21	29
		glänzend	glänzend	glänzend	glänzend
	grau		SKKM14GR	SKKM21GR	SKKM29GR
	rot			KSM21RT	
	Deckel	10	14	21	29
		glänzend	glänzend	glänzend	glänzend
	blau	SKT10BL	SKT14BL	SKT21BL	SKT29BL
	gelb	SKT10GE	SMD14GE	SMD21GE	SKT29GE
	Deckel+ Pfeil	10	14	21	29
		glänzend	glänzend	glänzend	glänzend
	blau		SMDF14BL	SMDF21BL	
	Gelb		SMDF14GE	SMDF21GE	
	Pfeile	10	14	21	29
	blau	SKF10BL	SKF14BL	SKF21BL	SKF29BL
	gelb	SKF10GE	SKF14GE	SKF21GE	SKF29GE
	Pfeilscheibe	10	14	21	29
	grau	SKDF10GR	SKDF14GR	SKDF21GR	SKDF29GR
	schwarz	SKDF10SW	SKDF14SW	SKDF21SW	SKDF29SW
	Skala	10	14	21	29
	1->10/360		SKD14A	SKD21A	SKD29A
	1->12/360		SKD14B	SKD21B	SKD29B
	Muffe	10	14	21	29
	grau	SKM100GR	SKM14GR		
	schwarz	SKM100SW	SKM14SW		
	markiert:				
	grau	SKMM100GR	SKMM14GR		
	schwarz	SKMM100SW	SKMM14SW		