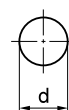
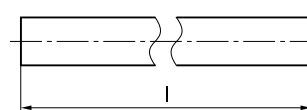
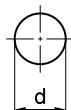
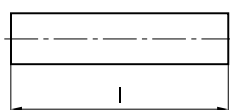


ABMESSUNGEN DIMENSIONS		MATERIAL			Gewicht Weight [g]	Artikel- nummer Part number
d [mm]	l [mm]	H11	H21	N3		
1,6 + 0,05	9,8 - 0,5			•	0,2	302 033
1,6 - 0,05	10,5 - 0,6			•	0,2	302 032
1,6 ± 0,15	10,0 ± 0,5			•	0,2	302 019
1,6 - 0,3	10,0 - 0,6	•			0,08	302 002
1,6 ± 0,15	12,0 ± 0,5			•	0,3	302 020
1,6 - 0,2	13,0 - 0,8			•	0,3	302 030
1,6 - 0,3	16,0 - 1,0	•			0,13	302 003
1,7 - 0,05	12,8 - 0,8			•	0,35	302 034
1,7 - 0,05	13,0 - 1,0			•	0,35	302 031
2,0 - 0,05	6,0 ± 0,3			•	0,16	302 028
2,0 - 0,05	12,0 ± 0,3			•	0,32	302 027
2,2 - 0,4	15,0 - 2,0	•			0,18	302 023
2,2 - 0,2	16,0 ± 0,5			•	0,5	302 026
2,2 - 0,4	17,0 - 2,0	•			0,2	302 005
2,2 - 0,4	33,0 - 2,0	•			0,4	302 006
2,5 - 0,15	8,0 - 0,5			•	0,3	302 029
2,5 ± 0,2	8,0 ± 0,5			•	0,3	302 024
2,5 - 0,4	10,0 - 0,6	•			0,19	302 007
2,5 - 0,25	16,0 ± 0,5			•	0,6	302 025
2,5 - 0,4	16,0 - 1,0	•			0,3	302 009
2,5 - 0,4	25,0 - 1,5	•			0,45	302 010
2,5 - 0,4	32,0 - 2,0	•			0,58	302 011
2,5 - 0,4	40,0 - 2,5	•			0,74	302 012
2,6	11,5			•	0,46	302 133
2,8 - 0,05	10,0 - 0,6			•	0,45	302 139
2,8 - 0,3	15,0 ± 0,8	•	•		0,66	302 124
2,9	10,0			•	0,46	302 134

ABMESSUNGEN DIMENSIONS		MATERIAL			Gewicht Weight [g]	Artikel- nummer Part number
d [mm]	l [mm]	H11	H21	N3		
2,9 - 0,4	11,5 - 1,0	•			0,26	302 100
2,9 - 0,4	21,0 - 2,0	•			0,49	302 101
2,9 - 0,4	39,0 - 2,0	•			0,92	302 102
2,95 + 0,1	9,0 - 0,5			•	0,42	302 129
2,95 + 0,1	10,0 - 0,5	•		•	0,47	302 125
3,0 ± 0,1	12,0 ± 0,5			•	0,55	302 144
3,0 - 0,05	15,0 ± 0,5			•	0,7	302 137
3,0 - 0,05	17,0 ± 0,3			•	0,8	302 140
3,0 - 0,1	14,0 - 0,5			•	0,65	302 145
3,0 - 0,1	16,0 ± 0,5			•	0,75	302 141
3,0 - 0,2	15,0 ± 0,5			•	0,7	302 135
3,0 - 0,3	17,0 ± 0,3			•	0,8	302 128
3,0 - 0,3	18,0 ± 0,5			•	0,85	302 142
3,0 - 0,3	36,5 ± 1,0	•			1,7	302 143
3,0 + 0,1	16,0 ± 0,5			•	0,75	302 136
3,4 - 0,2	15,0 - 0,6			•	0,76	302 131
3,9 - 0,3	20,0 ± 1,0			•	1,33	302 126
4,0 - 0,4	10,0 - 0,6	•			0,45	302 103
4,0 - 0,4	16,0 - 1,0	•			0,7	302 104
4,0 - 0,3	20,0 ± 0,5			•	1,4	302 138
4,0 - 0,3	25,0 ± 1,0			•	1,7	302 127
4,0 - 0,4	25,0 - 1,5	•			1,1	302 105
4,0 - 0,3	30,0 + 0,6			•	2,0	302 132
4,0 - 0,4	28,0 ± 1,0	•		•	1,9	302 130
4,0 - 0,4	32,0 - 2,0	•			1,4	302 106
4,0 - 0,4	40,0 - 2,5	•			1,7	302 107
4,1 - 0,3	30,0 ± 0,5			•	2,1	302 231



ABMESSUNGEN DIMENSIONS		MATERIAL			Gewicht Weight [g]	Artikel- nummer Part number
d [mm]	l [mm]	H11	H21	N3		
1,6 + 0,05	9,8 - 0,5			•	0,2	302 033
1,6 - 0,05	10,5 - 0,6			•	0,2	302 032
1,6 ± 0,15	10,0 ± 0,5			•	0,2	302 019
1,6 - 0,3	10,0 - 0,6	•			0,08	302 002
1,6 ± 0,15	12,0 ± 0,5			•	0,3	302 020
1,6 - 0,2	13,0 - 0,8			•	0,3	302 030
1,6 - 0,3	16,0 - 1,0	•			0,13	302 003
1,7 - 0,05	12,8 - 0,8			•	0,35	302 034
1,7 - 0,05	13,0 - 1,0			•	0,35	302 031
2,0 - 0,05	6,0 ± 0,3			•	0,16	302 028
2,0 - 0,05	12,0 ± 0,3			•	0,32	302 027
2,2 - 0,4	15,0 - 2,0	•			0,18	302 023
2,2 - 0,2	16,0 ± 0,5			•	0,5	302 026
2,2 - 0,4	17,0 - 2,0	•			0,2	302 005
2,2 - 0,4	33,0 - 2,0	•			0,4	302 006
2,5 - 0,15	8,0 - 0,5			•	0,3	302 029
2,5 ± 0,2	8,0 ± 0,5			•	0,3	302 024
2,5 - 0,4	10,0 - 0,6	•			0,19	302 007
2,5 - 0,25	16,0 ± 0,5			•	0,6	302 025
2,5 - 0,4	16,0 - 1,0	•			0,3	302 009
2,5 - 0,4	25,0 - 1,5	•			0,45	302 010
2,5 - 0,4	32,0 - 2,0	•			0,58	302 011
2,5 - 0,4	40,0 - 2,5	•			0,74	302 012
2,6	11,5			•	0,46	302 133
2,8 - 0,05	10,0 - 0,6			•	0,45	302 139
2,8 - 0,3	15,0 ± 0,8	•	•		0,66	302 124
2,9	10,0			•	0,46	302 134

ABMESSUNGEN DIMENSIONS		MATERIAL			Gewicht Weight [g]	Artikel- nummer Part number
d [mm]	l [mm]	H11	H21	N3		
2,9 - 0,4	11,5 - 1,0	•			0,26	302 100
2,9 - 0,4	21,0 - 2,0	•			0,49	302 101
2,9 - 0,4	39,0 - 2,0	•			0,92	302 102
2,95 + 0,1	9,0 - 0,5			•	0,42	302 129
2,95 + 0,1	10,0 - 0,5	•		•	0,47	302 125
3,0 ± 0,1	12,0 ± 0,5			•	0,55	302 144
3,0 - 0,05	15,0 ± 0,5			•	0,7	302 137
3,0 - 0,05	17,0 ± 0,3			•	0,8	302 140
3,0 - 0,1	14,0 - 0,5			•	0,65	302 145
3,0 - 0,1	16,0 ± 0,5			•	0,75	302 141
3,0 - 0,2	15,0 ± 0,5			•	0,7	302 135
3,0 - 0,3	17,0 ± 0,3			•	0,8	302 128
3,0 - 0,3	18,0 ± 0,5			•	0,85	302 142
3,0 - 0,3	36,5 ± 1,0	•			1,7	302 143
3,0 + 0,1	16,0 ± 0,5			•	0,75	302 136
3,4 - 0,2	15,0 - 0,6			•	0,76	302 131
3,9 - 0,3	20,0 ± 1,0			•	1,33	302 126
4,0 - 0,4	10,0 - 0,6	•			0,45	302 103
4,0 - 0,4	16,0 - 1,0	•			0,7	302 104
4,0 - 0,3	20,0 ± 0,5			•	1,4	302 138
4,0 - 0,3	25,0 ± 1,0			•	1,7	302 127
4,0 - 0,4	25,0 - 1,5	•			1,1	302 105
4,0 - 0,3	30,0 + 0,6			•	2,0	302 132
4,0 - 0,4	28,0 ± 1,0	•		•	1,9	302 130
4,0 - 0,4	32,0 - 2,0	•			1,4	302 106
4,0 - 0,4	40,0 - 2,5	•			1,7	302 107
4,1 - 0,3	30,0 ± 0,5			•	2,1	302 231